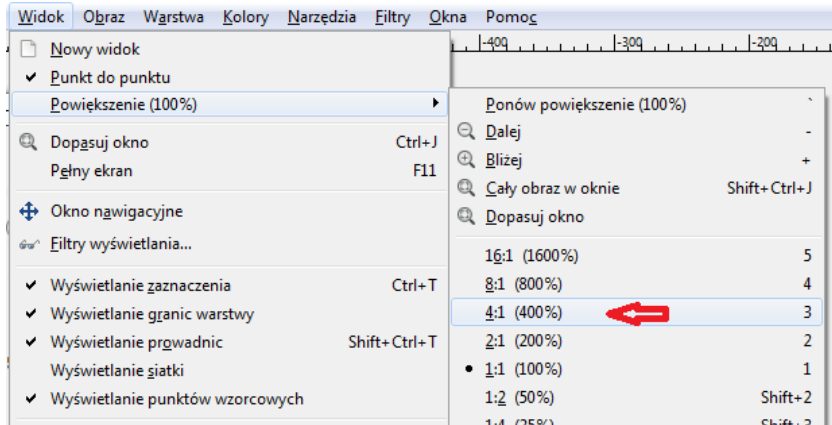
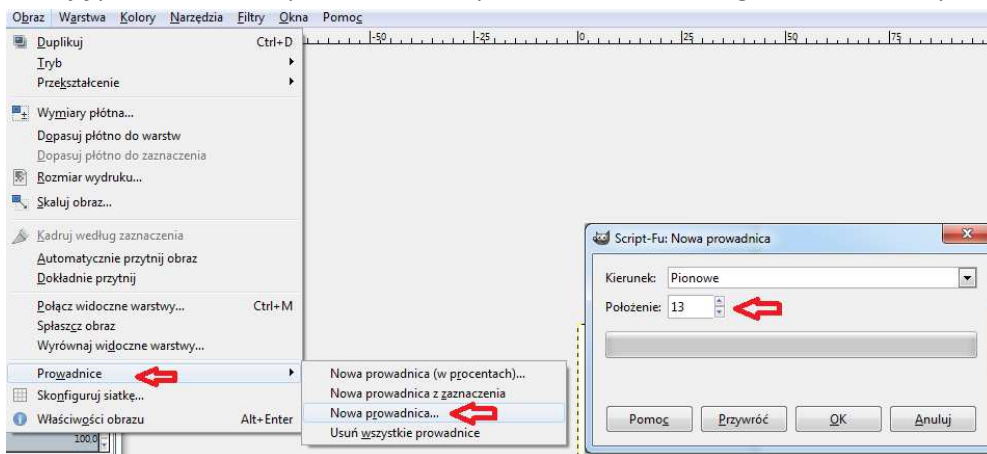


## Przycisk

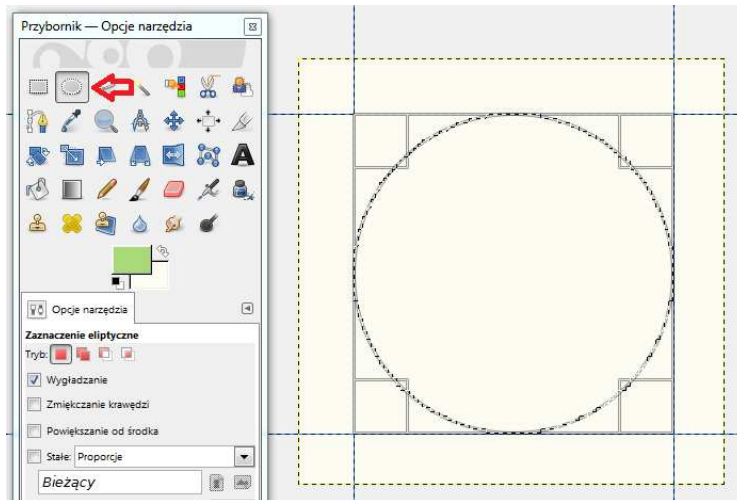
1. Otwieram pusty obrazek o rozmiarze 100x100.
2. Powiększam jego widok 4x (400%)



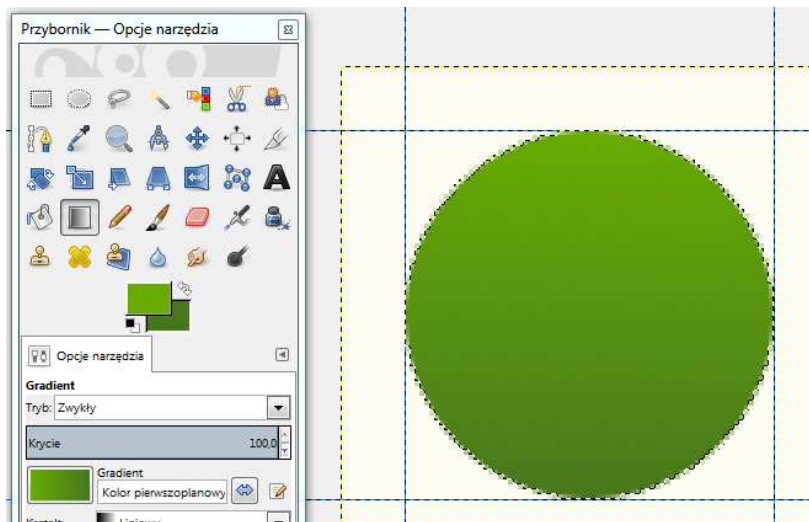
3. Dodaję prowadnice – 2 pionowe i dwie poziome. Obie w odległościach 13 i 88 piksel.



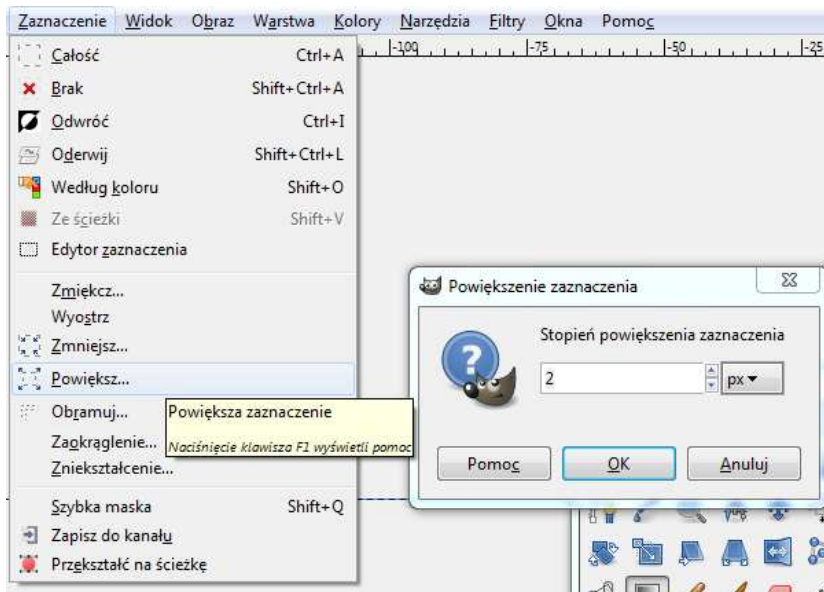
4. Wybieram narzędzie Zaznaczenie eliptyczne.
5. Dodaję nową, przezroczystą warstwę i rysuję okrąg w punktach przecięcia prowadnic.



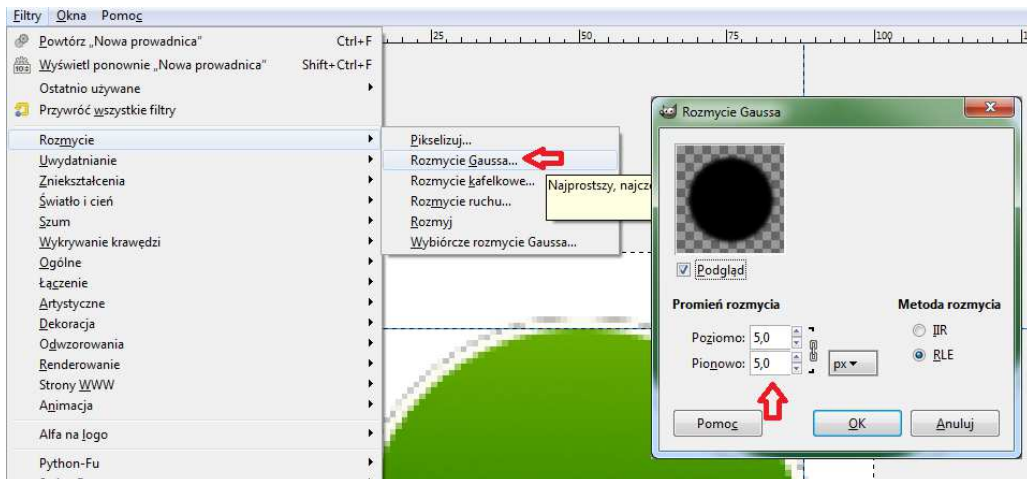
6. Ustawiam kolory pierwszoplanowy oraz tła na różne odcienie np. zieleni. Przycisk koloruję gradientowo z góry na dół.



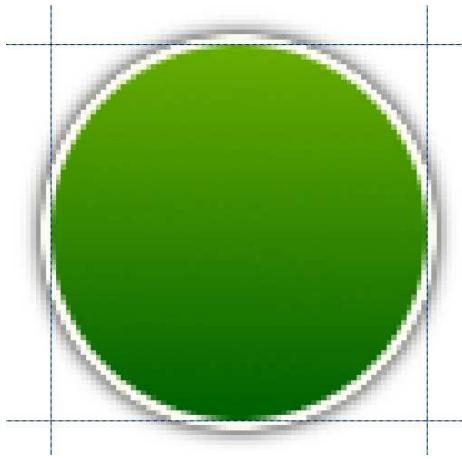
7. Duplikuję ostatnią warstwę i wstawiam ją poniżej obecnej warstwy.
8. Powiększam zaznaczenie o 2px



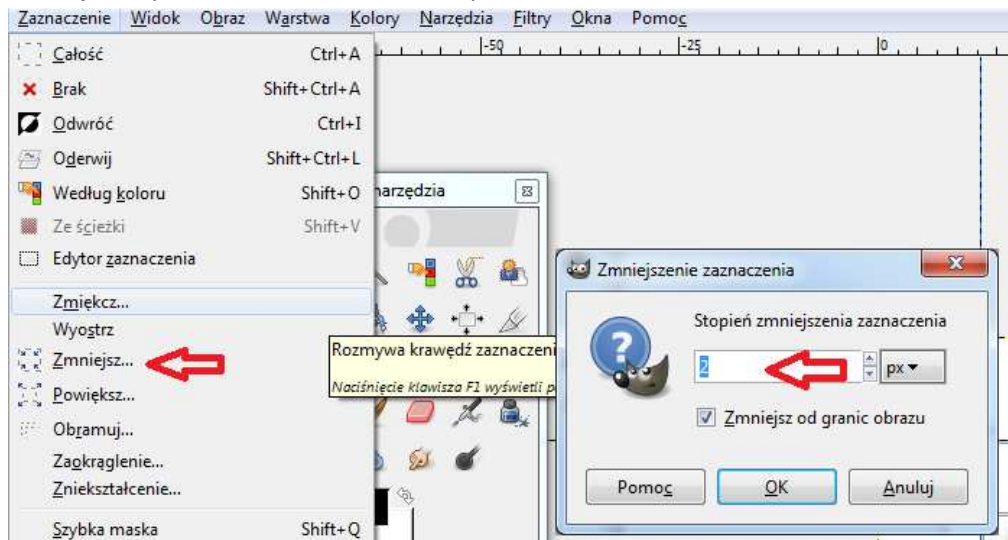
9. Usuвам zawartość warstwy – DEL. Następnie zamalowuję ją na biało.
10. Duplikuję ostatnią warstwę i przesuвам pod obecną.
11. Zamalowuję ją na czarno.
12. Zaznaczam wszystko na tej warstwie Ctrl+A.
13. Wybieram Filtr – rozmycie Gaussa o wartości 5px



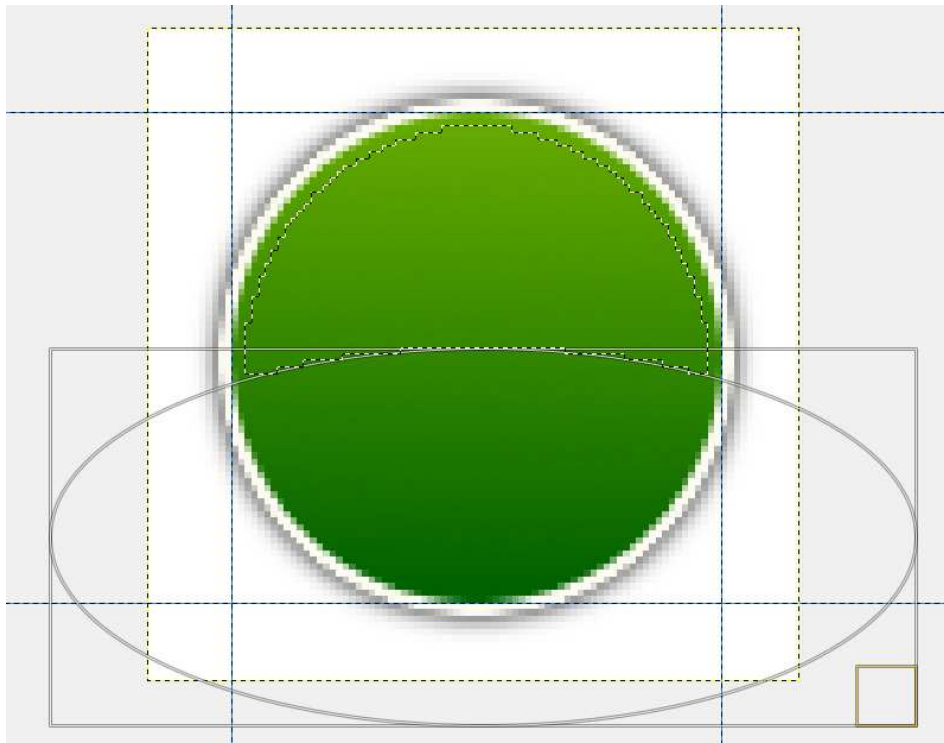
14. Efekt dotychczasowych prac



15. Dodajemy nową warstwę i umieszczamy ją na samej górze. Rysujemy na niej (za pomocą zaznaczenia eliptycznego) okrąg taki jak na początku (między punktami przecięcia przewodnic).
16. Zmniejszamy wielkość zaznaczenia o 2 piksele.



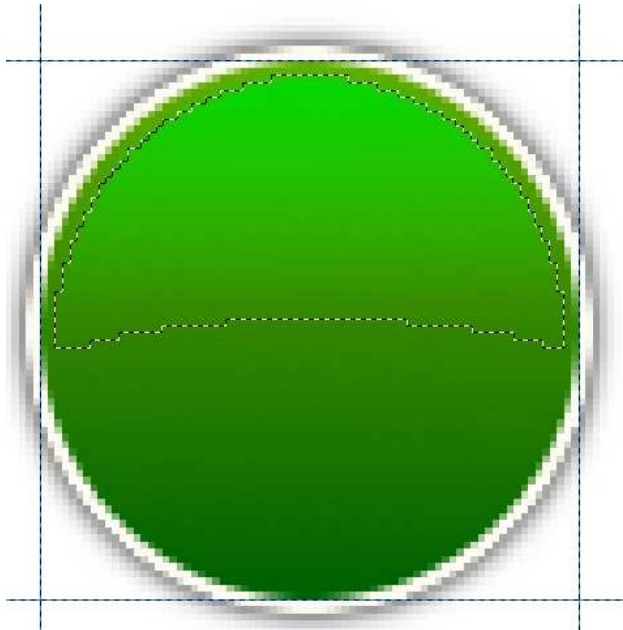
17. Trzymając klawisz Ctrl rysujemy za pomocą zaznaczenia eliptycznego w sposób pokazany na rysunku.



Tym sposobem połączyliśmy dwa zaznaczenia.

18. Ustawiamy kolor pierwszoplanowy na jasny zielony.

19. Za pomocą gradientu /Kolor pierwszoplanowy na przezroczystość/ rysujemy linię od góry do dołu zaznaczenia. Efekt:



Uzyskaliśmy efekt odbicia.

20. Teraz możemy utworzyć nową przezroczystą warstwę na samej górze i umieścić napis bądź rysunek na przycisku. Poniżej efekt końcowy i widok warstw.

